

VIDEOISPEZIONE



Le condotte interrante, specialmente se vetuste, rappresentano una potenziale sorgente di contaminazione della falda e del suolo comportando, in caso di inquinamento, l'espletamento degli adempimenti previsti dalle normative vigenti:

Comunicazione ai sensi art. 17 D.L. Ronchi

Comunicazione ai sensi art. 9 D.M. 25/10/99 n. 471

Unitamente alle condotte di areazione, quelle interrante costituiscono una delle problematiche sempre più sottoposte a controllo da parte delle ASL.

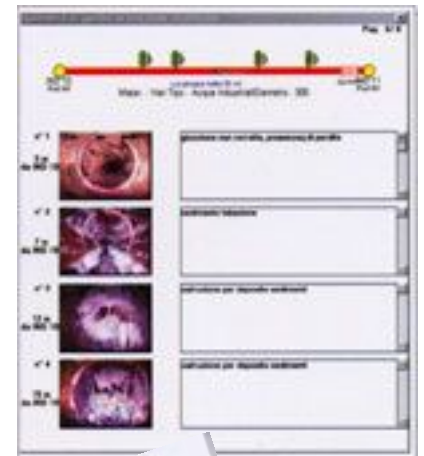
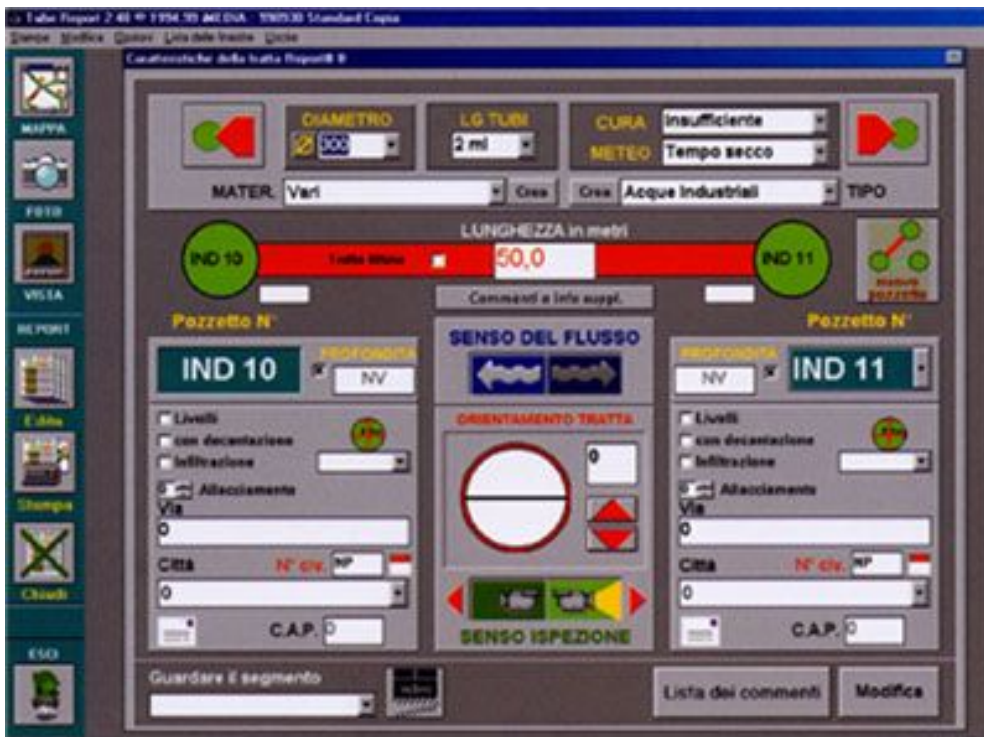
In ambito Europeo esistono normative specifiche che disciplinano la manutenzione delle reti fognarie prevedendo videoispezioni sia in fase di realizzazione delle opere edili che, periodicamente, durante il loro esercizio.

CASI TIPICI DI INTERVENTO

- Collaudo dopo la posa nuove tubazioni
- Sospetta contaminazione terreno
- Rilevamento di ostruzioni, cedimenti strutturali, perdite
- Mappatura condotte e realizzazione planimetrie
- Raccolta informazioni per successivo intervento non distruttivo (relining) o risanamento strutturale tradizionale
- Monitoraggio siti dismessi
- Ristrutturazioni edilizie
- Risanamento aree ed ambienti contaminati
- Valutazione e perizie aree industriali

CASI TIPICI DI INTERVENTO

Analisi della videoispezione con rilevazione e memorizzazione di tutti i dati riscontrati. Realizzazione mediante software dedicati di report, corredati di grafici ed immagini, realizzate mediante videocattura digitale, riportanti le caratteristiche dei condotti, le lunghezze, la loro inclinazione, lo stato di conservazione etc. Fornitura su nastro SVHS del filmato ripreso durante la videoispezione. Realizzazione ed aggiornamento planimetrie. È possibile trasferire i dati rilevati in programmi applicativi di carattere tecnico.



APPARECCHIATURE

Videocamere

I controlli sono effettuati con telecamere a colori, digitali. Lo spostamento nelle tubazioni avviene con sistema di avanzamento a spinta o motorizzato (trattori).

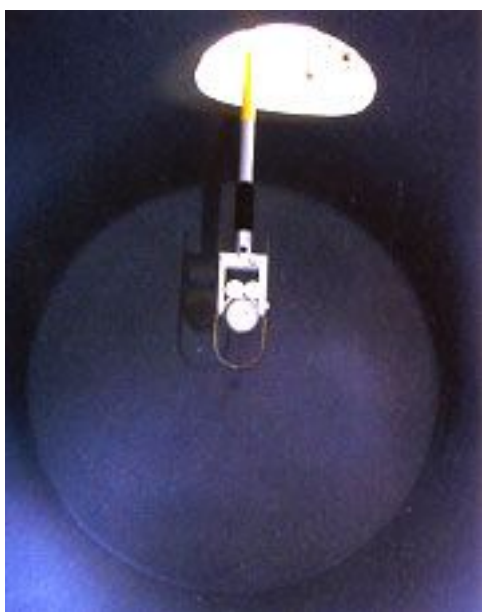
Le apparecchiature sono certificate Explosion Proof, sono abilitate a lavorare in ambienti saturi di vapori infiammabili ed esplosivi. Tutti i sistemi sono dotati di contimetri e quelli motorizzati anche di inclinometro.

Le telecamere sono comandate da un'unità centrale di controllo che consente la gestione di tutte le funzioni.



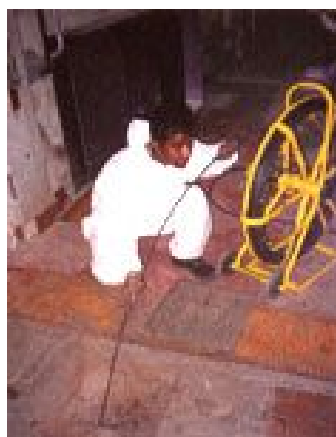
Sistemi periscopici

Queste apparecchiature sono utilizzate, per un rapido ed innovativo sistema di videoispezione. I sistemi periscopici sono adatti ad essere impiegati nella ispezione di pozzetti, vasche, serbatoi, consentendo il controllo di cavità non accessibili. Viene così eliminata la necessità dell'ingresso di operatori in ambienti pericolosi od in condizioni gravose di lavoro. La videocamera, a controllo remoto, è dotata di lampade di illuminazione e di zoom e può essere immersa sino a 10 metri di profondità



TRACCIAMENTO E LOCALIZZAZIONE

Rilevamento delle tubazioni metalliche e non, mediante l'impiego di sonde, generatori e rilevatori di campi elettromagnetici. Tutte le telecamere sono dotate di sistemi di localizzazione che ne permettono la loro individuazione dall'esterno mediante appositi rilevatori.





EDAM-Soluzioni Ambientali s.r.l.

Ufficio Commerciale: 21013 Gallarate, P.zza Garibaldi, 7 - Tel. 0331 775377 r.a. - Fax 0331 775454
e-mail: info@edam.it - www.edam.it